



THE WAY WE BUILD

DAMPSPÆRRER & BYGGE- MEMBRANER



KOMPLET SORTIMENT AF
HØJKVALITETSPRODUKTER TIL BYGGERIET



THE WAY WE BUILD

DAMPSPÆRRER & BYGGE- MEMBRANER

STARKs eget sortiment indenfor dampspærrer og byggemembraner har nu været på markedet i mere end 15 år.

I 2006 blev RAW dampspærresystem introduceret, systemet er nu anerkendt som markedets førende med fokus på kvalitet, grundig support og undervisning. Systemet består af relevante og gennemtestede produkter, der er produceret med fokus på bygbarhed.





100% GENANVENDELIGT PRODUKT

RAW plus fixed armeret dampspærre er den sikre løsning til tæt byggeri. I forhold til traditionelle dampspærre af PE-folie er RAW plus fixed armeret dampspærre langt lettere at arbejde med grundet en markant lavere rullevægt. Den er meget formbar, nem at opstramme, og overfladen er optimal til vedhæftning af tape. Alt dette er med til at give de bedste betingelser for at bygge lufttæt.

Derudover er det mere effektivt at bygge med RAW plus fixed armeret dampspærresystem, da samlinger kan samles uden fast modhold/underlag- og klammer behøves ikke tapes over (anbefales dog ved brug af hæftehammer).

Ved anvendelse af RAW plus fixed armeret dampspærre i stedet for en traditionel PE-dampspærre bruges 50% mindre materialeforbrug i vægt, produktet er 100% genanvendeligt. RAW plus fixed er desuden optaget/registreret i databasen for byggeprodukter, som kan anvendes/ indgå i Svanemærket byggeri.

MED RAW PLUS FIXED DAMPSPÆRRESYSTEM OPNÅS EN RÆKKE UNIKKE FORDELE:

- // Bedre håndtering grundet lav rullevægt**
- // Større formbarhed**
- // Nemmere opstramning**
- // Samlinger kan etableres uden fast modhold/underlag**
- // Lettere at bygge lufttæt**
- // 50% mindre materialeforbrug i vægt**
- // 100% genanvendeligt produkt**

Fakta om RAW plus fixed armeret dampspærre:

50%

mindre materialeforbrug,
i vægt ved anvendelse af
RAW plus fixed armeret
dampspærre i stedet for en
traditionel PE-dampspærre.

100%

genanvendeligt.



45%

(Ca.) af alle 2020
Blower Door Tests dumper!

VIGTIGHEDEN AF DAMPSPÆRRE I KONSTRUKTIONEN

Fugt og hvorfor det er nødvendigt med dampspærre.

En dampspærres primære opgave er, at holde den varme fugtige luft inde i bygningen og dermed væk fra konstruktionen. Samt at sikre, at der ikke er ukontrolleret varmetab som følge af konvektion (utætheder ved montage af dampspærren, er det største problem).

VIGTIGHEDEN AF UDFØRELSE

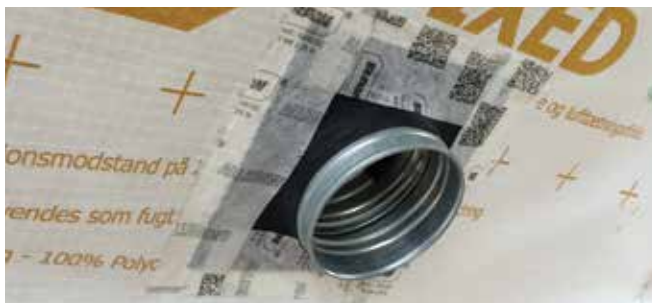
Hvilke erfaringer har vi med udførte Blower Door Test i 2015-2016:

- // Ca. 45% af alle 2020 test dumper!
- // Alt nybyggeri skal Blower Door Testes
- // Et hus der dumper i Blower Door Test koster den udførende min. +20.000 kr. at udbedre alt afhængigt af omfanget af mangler i et 1-familieshus. (Genhusning, nedrivning af lofter, vægge, gulve – ny dampspærre – genopbygning, maling, ny Blower Door test mv.).

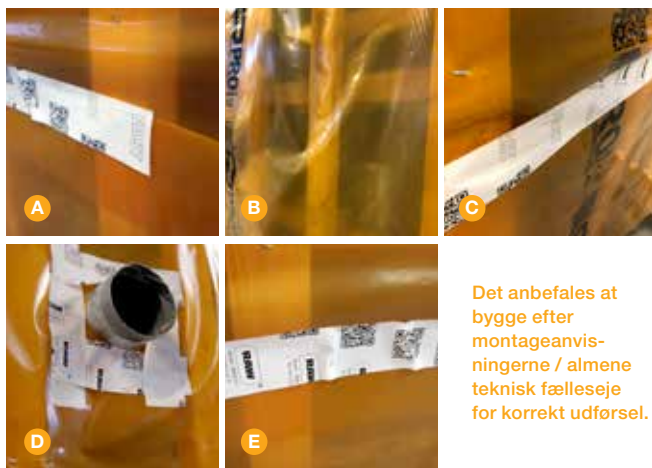
* Kilde - Firma der udfører Blower Door test i DK.

GOD VS. DÅRLIG UDFØRT DAMPSPÆRRE

KORREKT



IKKE KORREKT



Det anbefales at bygge efter montageanvisningerne / almene teknisk fælleseje for korrekt udførelse.

A. Der mangler 20 mm overlæg i samling og der er ikke fastmodhold ved samling af dampspærren. **B.** Slap monteret dampspærre. **C.** Utæt montering med tape i samling og klammer er ikke tapet. **D.** Manchet tape er ikke tæt. **E.** Tape ikke maseret ordentligt ned i dampspærren= utæt.



THE WAY WE BUILD

RAW 30 ÅRS SYSTEMGARANTI

I STARK er vi stolte af kvaliteten af de produkter, vi har i sortimentet indenfor dampspærre og byggemembraner, og derfor har vi indført 30 års systemgaranti.

Læs mere om garantien og betingelser på stark.dk



LOVGIVNINGEN UD FRA BUILD TIDLIGERE SBI

- // Luftsiftet må ikke overstige 1,0 l/s i sec pr. opvarmet etageareal.
- // Ved lavenergiklasse må den ikke overstige 0,7 l/s i sec pr. opvarmet etageareal som er frivillig lavenergiklasse at bygge efter.
- // Ved renovering er den anbefalet max grænse 3,0 l/s i sec pr. opvarmet etageareal.
(Forudsætninger til kravet med luftsiftet aftales som regel ved det given projekt med bygherre.)

Lovgivningen er udpluk af nedenstående
Almen teknisk fælleseje:

*BR15 (Anvisning om
bygningsreglement 2015),*

*BR18 (Anvisning om
bygningsreglement 2018),*

BYG-ERFA, Membranerfa.dk, Build

REGLER FOR NYBYGGERI

Luftsiftet gennem utætheder i klimaskærmen må ikke overstige:

BR18 KAP 11 / § 263

Volumenstrømmen gennem utætheder i klimaskærmen i nye bygninger opvarmet til 15 °C eller mere må ikke overstige 1,0 l/s pr. m² opvarmet etageareal ved en trykforskel på 50 Pa.

BR DEFINITION AF LAVENERGIKLASSE / § 473

For at kunne klassificere bygningen som lavenergiklasse, som er en frivillig energiklasse skal kravene i dette kapitel overholdes. De øvrige krav i kapitel 11 skal ligeledes overholdes.

2019 = 1,0 l/s pr. m²

2020 lavenergi = 0,7 l/s m²



RAW[®]

THE WAY WE BUILD

VI GØR OS OGSÅ UMAGE MED DET, SOM INGEN SER.

RAW dampspærre er udvalgt med omhu for at sikre, at fugtig luft inde fra boligen ikke presses ud i bygningens vægge og tag. Med vores dampspærre undgås mug, råd og skimmelvækst i konstruktionerne.



RAW UV-VINDSPÆRRE

RAW UV-Vindspærre er en 3-lags polypropylen membran med (monolitisk) funktionsfilm. Opbygningen gør membranen stærk og smidig, samtidig med at den er meget diffusionsåben. RAW UV-Vindspærre giver den isolerede konstruktion optimal beskyttelse mod vind og fugt. Under byggefasen beskytter membranen mod slagregn, sne og støv i helt op til 6 mdr.

Særlige egenskaber:

Membranen kan sidde bag åbne listebeklædninger og lukkede facader. Der kan tapes på vindspærren og derfor kan der laves vindtætte samlinger.

- // Meget diffusionsåben
- // Monolitisk teknologi
- // Tåler 6 mdr. vejrlig
- // Til åbne listebeklædninger
- // Uden tryk
- // Til åbne listebeklædninger
- // 3-lags polypropylen materiale - opbygning kan effektivt transportere fugten væk

Vare nr. Mål
9721902 1,5 x 50 m



**TÅLER OP
TIL 6 MDR.
VEJRLIG**

RAW PRO VINDSPÆRRE

RAW Pro Vindspærre er en 3-lags polypropylen membran. Opbygningen gør membranen stærk og smidig, samtidig med at den er meget diffusionsåben. RAW Pro Vindspærre giver den isolerede konstruktion optimal beskyttelse mod vind og fugt. Under byggefasen beskytter membranen mod slagregn, sne og støv.

Særlige egenskaber:

Membranen er langt mere smidig og rivefast end f.eks. vindpap, hvilket gør montagen nemmere og resultatet bedre. Der kan tapes på vindspærren og derfor kan der laves vindtætte samlinger.

- // God rivestyrke
- // Hurtig og nem montage
- // Tåler 2 mdr. vejrlig
- // Meget diffusionsåben
- // Nu også i kort rulle

Vare nr.	Mål
9698905	1,5 x 50 m
9721903	1,5 x 13,5 m



**MERE SMIDIG OG
RIVEFAST END
F.EKS. VINDPAP**

RAW PLUS FIXED DAMPSPÆRRE

RAW Plus Fixed er en armeret dampspærre, der i forhold til styrke og montage er alle pe-folier overlegen. Den høje spærrivestyrke giver en stor sikkerhed under montagen. Monteres nemt på tværs af spærrivestyrke og tapes uden fast underlag. Med en Z-værdi på over 100 kan RAW Plus Fixed bruges i alle almindelige ventilerede konstruktioner.

Særlige egenskaber:

- // Størst sikkerhed for lufttætte konstruktioner
- // Påtrykt vejledning
- // QR-kode for hurtig info

Vare nr. Mål
9698905 1,5 x 50 m



RAW PRO STANDARD DAMPSPÆRRE

RAW Pro Standard er en nyudviklet 3-lags dampspærre med jomfrueligt materiale i begge yderlag. Rullevægten på under 14 kg reducerer de tunge løft for håndværkeren og sikrer god ergonomi. Monteres med den påtrykte side synlig. Samles altid mod fast underlag.

Særlige egenskaber:

- // Stærk 3-lags dampspærre
- // 100% ensartede overflader fra produktion til produktion
- // QR-kode for hurtig info
- // Klæbeoptimeret på den trykte side

Vare nr. Mål
9698892 2,15 x 35 m
9698893 4 x 18,75 m



RAW INTEFU PLUS

RAW Intefu Plus er en armeret fugtadaptiv dampspærre, der i forhold til styrke og montage er alle dampspærre af PE-folier overlegen. RAW Intefu Plus bidrager til udtørring af konstruktionen og mindsker derfor risikoen for skimmel og rådkader. RAW Intefu Plus er en variabel fugtadaptiv membran, der har en z-værdi på 1, 4 - 140 - middelværdi 43.

Når RAW Intefu Plus lader fugt passere er difusionsmodstand så lav som 1,4 i z-værdi. Om vinteren er difusionsmodstanden omkring z-værdi 140 og derved er membranen lukket.

Særlige egenskaber:

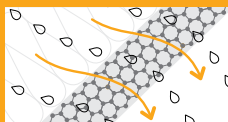
- // Størst sikkerhed for lufttætte konstruktioner
- // Påtrykte vejledning
- // QR-kode for hurtig info

Vare nr. Mål
9698889 1,5 x 50 m

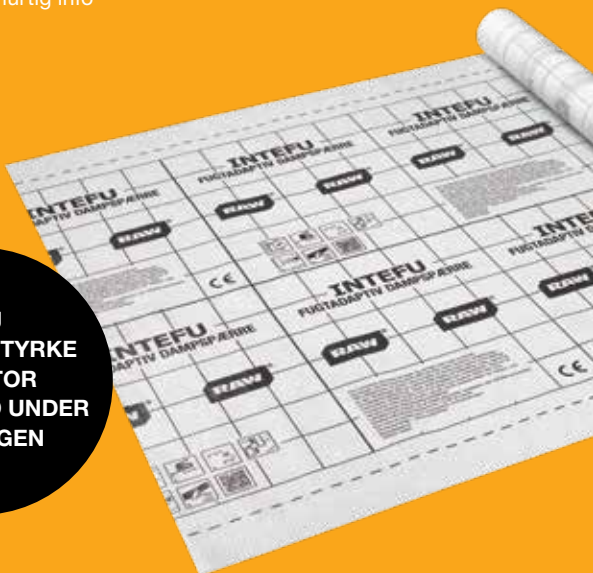
**HØJ
SØMRIVESTYRKE
FOR STOR
SIKKERHED UNDER
MONTAGEN**



VINTER
Membranen lukker af for fugt ud i konstruktionen.



SOMMER
Membranen lader den varme fugtige luft trænge igennem og er derved med til at udtørre konstruktionen.



RAW PRO-ULTRA

RAW Pro Ultra er en gennemtestet 3-lags dampspærre lavet af 100% jomfrueligt materiale. Stærk som en 0,20 mm folie, men lufttæthed opnås lettere pga. den tyndere folie, som er lettere at arbejde med. Rullevægten på under 9 kg reducerer de tunge løft for håndværkeren og sikrer god ergonomi. Monteres med den påtrykte side synlig. Samles altid mod fast underlag.

Særlige egenskaber:

- // Samme styrke som en 0,20 mm folie
- // Stærk 3-lags dampspærre
- // Tynd folie giver nemmere lufttæthed
- // QR-kode for hurtig info

Vare nr. Mål
9698890 2,15 x 35 m



**REDUCERER
DE TUNGE LØFT**
VEJER UNDER 9 KG

RAW LYSNINGSFOLIE

- // Tidsbesparende montage, færdig standardløsning
- // Sikker lufttæt forbindelse mellem bagmur og vindue/dør
- // Premonterede klæbebaner

Vare nr. Mål
9698903 20 cm x 30 m
9698904 35 cm x 30 m



RAW PLUS FIXED REMFOLIE

RAW Plus Fixed Remfolie er produceret i samme gode kvalitet som RAW Plus Fixed Dampspærre. Den armerede remfolie er spolet omvendt, så den kan monteres i det, den rulles ud. Den armerede remfolie skaber et godt stabilt bærelag for den videre montage af dampspærre indvendigt i huset. Sammen med den lave rullevægt giver det en lettere arbejdsgang for den udførende håndværker og bedre forudsætninger for et godt resultat.

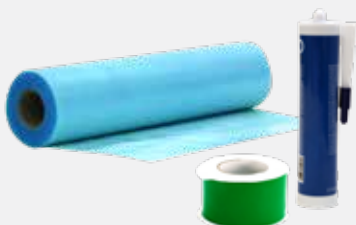


Vare nr. Mål
9750334 0,5 x 25 m

RAW FUGT- OG RADONSPÆRRE SYSTEM

Særlige egenskaber:

- // PE-folie i jomfrueligt materiale
- // Kraftig tape med trådarmering
- // Folien har en stor trækstyrke og brudforlængelse



Membran PE-folie
Vare nr. Mål
1806101 2 m x 40 m
1833641 0,7 m x 60 m

PA radonklæber
Vare nr. Indhold
1871346 310 ml patron

Fugt- og radontape
Vare nr. Mål
1853352 80 ml x 30 m

RAW ALPHA RADON OG TÆTNINGSMASSE OG ALPHA STØBEFORM FOAM

Alpha radontætningsmasse
Vare nr. Indhold
1874525 2,5 l

Alpha støbeform foam
Vare nr. Mål
1741613 15 x 10 mm / 10 meter pr. rulle



ANVENDES
OMKRING RØR
OG ANDRE SVÆRT
TILGÆNGELIGE
STEDER

GOD TIL SVÆRT
TILGÆNGELIGE
STEDER

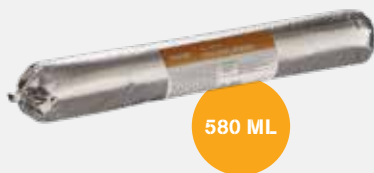
RAW ALL-YEAR FOLIEKLÆBER

RAW All-year er en folieklæber der kan bruges året rundt. Klæberen har en enestående klæbeevne på byggematerialer. Klæberen er lavet af ældningsbestandig acrylsyre, dette bevirker at klæberen forbliver elastisk og ikke tørre ud.

Særlige egenskaber:

- // Langvarig klæbeevne og elasticitet
- // Lang rækkeevne
- // Arbejdstemperatur ned til -10° C
- // Trænger dybt ind i underlaget
- // Fri for blødgørere og halogener
- // Udfylder ujævnheder som f.eks. studsfulger

Vare nr.	Indhold
9698154	300 ml
9698156	580 ml



RAW PRIMER

Forbehandling af træ, gammelt spærtræ, træfiberplader, murværk, puds og beton for at forberede eller forbedre underlaget til efterfølgende klæbning med RAW Dampspærretape og RAW Folieklæber.

Særlige egenskaber:

- // Forbedrer overflader til efterfølgende forbindelse med tape
- // Tørretid ikke nødvendig
- // Trænger dybt ind i underlaget og styrker det

Vare nr.	Indhold
9698900	1 l



RAW DAMPSPÆRRE MANCHETTER

TIL KABEL- OG RØRGENNEMFØRINGER

Manchetter
i specialmål.
Størrelser op til
1,6 x 2,4 m.



RAW Manchetter findes både til kabler og til rør. Kabelmanchetterne er med klæbende overflade. Rørmanchetterne skal klæbes til dampspærren med enten ALL-ROUND eller fast tape.



Vare nr.	Mål	Antal
9698906 MONO	6-12 mm	10 stk
9698900 DUO	6-12 mm	10 stk
9698907 20	15-30 mm	10 stk



Vare nr.	Mål	Antal
9698908 50	50-90 mm	10 stk
9698909 100	100-125 mm	10 stk
9698910 150	125-170 mm	10 stk



RAW DAMPSPÆRRETAPE FLEX

Særlige egenskaber:

- // Stærkt klæbende og fleksibel
- // Til detaljeløsninger i tæthedsplanet
- // Bredden giver større sikkerhed
- // Samlinger til tilstødende bygningsdele
- // Klæber på PE, PP, træ og ALU

Vare nr. Mål
9698151 60 mm x 25 m



RAW DAMPSPÆRRETAPE FAST

Særlige egenskaber:

- // Stærkt klæbende
- // Kan nemt rives over
- // Bredden giver større sikkerhed
- // Til lange lige strækninger
- // Klæber på PE

Vare nr. Mål
9698153 60 mm x 25 m



RAW DAMPSPÆRRETAPE ALL-ROUND

- // Hæfter på dampspærre, undertag og vindspærre
- // Når du kun vil bruge én tape
- // Vandfast klæber
- // Bredden giver større sikkerhed
- // Tåler vejrliget i 3 mdr.
- // Klæber på PE, PP, træ og ALU

Vare nr. Mål
9698152 60 mm x 25 m



RAW DOBBELKLÆBENDE TAPE

Særlige egenskaber:

- // Til montage af dampspærre på hårde overflader som stål og beton
- // Tættere løsning end med klammer
- // Ved rusten stål skal der primes

Vare nr. Mål
9698901 25 mm x 20 m



RAW UV-TAPE

RAW UV-tape med vandfast klæber til vand og vindtætte samlinger udendørs. Fleksibel tape der aggresivt hæfter på alle RAW Vindspærre, undertag, samt på syntetiske dampspærre. Hæfter på høvlet træ og andre ru overflader.

Særlige egenskaber:

- // Hæfter på vindspærre, undertag og dampspærre
- // Vandfast klæber
- // 60 mm bredde giver god sikkerhed
- // Tåler vejrliget i op til 24 mdr.
- // Klæber på PE, PP, træ og ALU

Vare nr. Mål
9721904 60 mm x 25 m



RAW PRESSFIX

Særlige egenskaber:

- // Ved brug af RAW Pressfix spartel under montagen, sikres det at tape skaber tæt forbindelse mellem tape og dampspærre
- // Op til 60% bedre vedhæftelse
- // Optimal lommestørrelse
- // Monteringsværktøj til håndværkeren

Vare nr.
9721822



ANVENDELSESMATRIX FOR DAMPSPÆRRER

	All-Year folieklæber	Flex tape
Overlægssamlinger mellem RAW PRO STANDARD		
Overlægssamlinger mellem RAW PRO ULTRA		OPTIMAL
Overlægssamlinger mellem RAW PRO HICHTACK		OPTIMAL
Overlægssamlinger mellem RAW PLUS FIXED		
Overlægssamlinger mellem RAW PLUS INTEFU		
Overlægssamlinger mellem RAW PLUS TARENU		
For alle ovenstående gælder:		
Montage på træskellet	ALTERNATIV	
Montage på stålskellet		
Lufttæt samling mellem dampspærrebaner og bygningsdele som:		
Pudsede mure	OPTIMAL	ALTERNATIV
Blankt murværk	OPTIMAL	ALTERNATIV
Vandskurede mure	ALTERNATIV	
Betonvæg, betondæk og porebeton	OPTIMAL	ALTERNATIV
Høvlet træ	OPTIMAL	OPTIMAL
Savet træ	OPTIMAL	ALTERNATIV
Træbaserede plader (OSB, krydsfinér, spånplader)	OPTIMAL	OPTIMAL
Stålspær		OPTIMAL
Gammelt spærtræ ved renovering	OPTIMAL	
Porøst murværk ved renovering	OPTIMAL	
Rørgennemføringer og PL-dåser		ALTERNATIV
Kabelgennemføringer		ALTERNATIV
Døre og vinduer/ovenlysvinduer		ALTERNATIV
Hjørnesamlinger i vindue/dørlysnings		
Hjørnesamlinger mellem væg/loft og væg/gulv		
Bagmur (ved placering mellem bagmur og rem. Tættes med folieklæber)	OPTIMAL	

Forklaring til anvendelsesmatrix:

NB. Udfør altid referenceprove



OPTIMAL løsning



ALTERNATIV løsning

PRODUKTNØGLE FOR DAMPSPÆRRE

	RAW PRO STANDARD	RAW PRO ULTRA
EGENSKABER		
Brandhæmmende (klasse E)	○○○○	○○○○
Miljørigtig (materiale og materiale forbrug)	●●●○	●●●●
Samling under fast underlag	○○○○	○○○○
Tæthed kontra anvendt tid	●○○○	●●●○
Håndtering og montage	●○○○	●●●○
Sikkerhed for sund konstruktion	●○○○	●●○○
Udtørre konstruktionen	○○○○	○○○○
Arbejde i vådt vejr	○○○○	○○○○
Forbindelse med tape på forside	●●●○*	●●●○*
Forbindelse med tape på bagside	●○○○	●○○○
Kan indgå i svanemærkede byggerier	○○○○	●●●●
ENERGIKLASSER		
Klasse 2010 (BR10)	●●●○	●●●●
Klasse 2015 (BR15)	●●○○	●●●○
Klasse 2020 (BR20)	●○○○	●●○○
TAGKONSTRUKTIONER		
Ventileret kons. gitterspær	●●●○	●●●○
Ventileret kons. hanebånd/bjælkespær	●●●○	●●●○
Uventileret kons. hanebånd/bjælkespær	○○○○	○○○○
Uvent. kons. dif. åbent undertag hanebånd/bjælkespær	●●○○	●●○○
Ventileret fladt (1:40)	●○○○	●○○○
Uventileret fladt (1:40)	○○○○	○○○○
Varme tage på beton eller træ	●●●○	●●●○
FACADEKONSTRUKTIONER		
Ventileret	●●●○	●●●○
Uventileret med dif. tæt beklædning	○○○○	○○○○
Uventileret med dif. åben beklædning	●○○○	●○○○
SOM FUGTSPÆRRE MOD TERRÆNDÆK		
	●●●●	●●●○

Forklaring til produktnøgle: ○○○○ = UEGNET løsning ●○○○ = ACCEPTABEL løsning
 ★ = Begrænset klæbeoptimering på 4 m bredde – se datablad

RAW PRO HIGHTACK	RAW PLUS FIXED	RAW PLUS INTEFU	RAW PLUS TARENU (recovering)
●●●●	●●●●	●●●●	●●●●
●●○○	●●●●	●●●●	●●●●
○○○○	●●●●	●●●●	○○○○
●●○○	●●●●	●●●●	●●●●
●●○○	●●●●	●●●●	●●○○
●●○○	●●●○	●●●●	●●●●
○○○○	○○○○	●●●●	●●●●
○○○○	●●●○	●●●●	●●●●
●●●●	●●●●	●●●●	●●●●
●●●●	○○○○	○○○○	○○○○
○○○○	●●●●	●●●●	●●●●
●●●○	●●●●	●●●●	
●●○○	●●●●	●●●●	
●○○○	●●●●	●●●●	
●●●○	●●●●	●●○○	○○○○
●●●○	●●●●	●●●○	●●●●
○○○○	○○○○	●●●●	○○○○
●●○○	●●●○	●●●●	●●●●
●○○○	●●○○	●●●○	○○○○
○○○○	○○○○	●●●●	○○○○
●●●○	○○○○	○○○○	○○○○
●●●○	●●●●	●●○○	●●●●
○○○○	○○○○	●●●●	○○○○
●○○○	●●○○	●●●●	●●●●
●●●●	○○○○	○○○○	○○○○

●●○○ = TILRÅDELIG løsning

●●●○ = GOD løsning

●●●● = OPTIMAL løsning



**VI HAR SØGT EFTER
DE BEDSTE BYGGE-
MATERIALER I FLERE
ÅR. DU SKAL BARE
KIGGE EFTER DET
ORANGE LOGO.**

RAW er det professionelle valg til den professionelle håndværker. Et bredt udvalg af byggematerialer af høj kvalitet, særligt udvalgt til at imødekomme både dine kunders behov samt nordeuropæiske konstruktion- og kvalitetskrav.

A blurred background image of a construction site. In the foreground, a worker in a yellow hard hat is visible. In the background, another worker in a yellow hard hat is on a scaffolding structure. To the right, a worker in an orange hard hat is standing. The structure being built appears to be made of wood and metal. There are stacks of lumber in the bottom right corner.

RAW®

THE WAY WE BUILD



raw-products.info

DK1101-358_RAW Dampspærre & byggemembraner. STARK-Group. 1. oplag 06/2021.

Vi tager forbehold for trykfejl, udsolgte varer samt ændringer i sortiment. Tryk: CS Grafisk A/S